

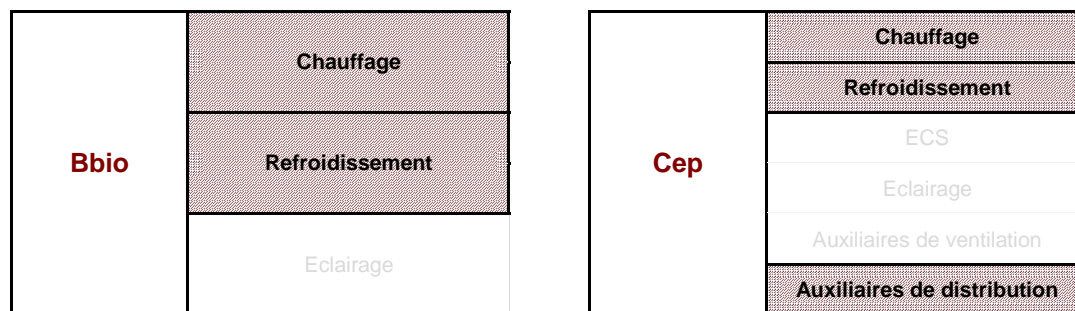
# ENVELOPPE | GÉNÉRALITÉS

## Saisie des surfaces déperditives

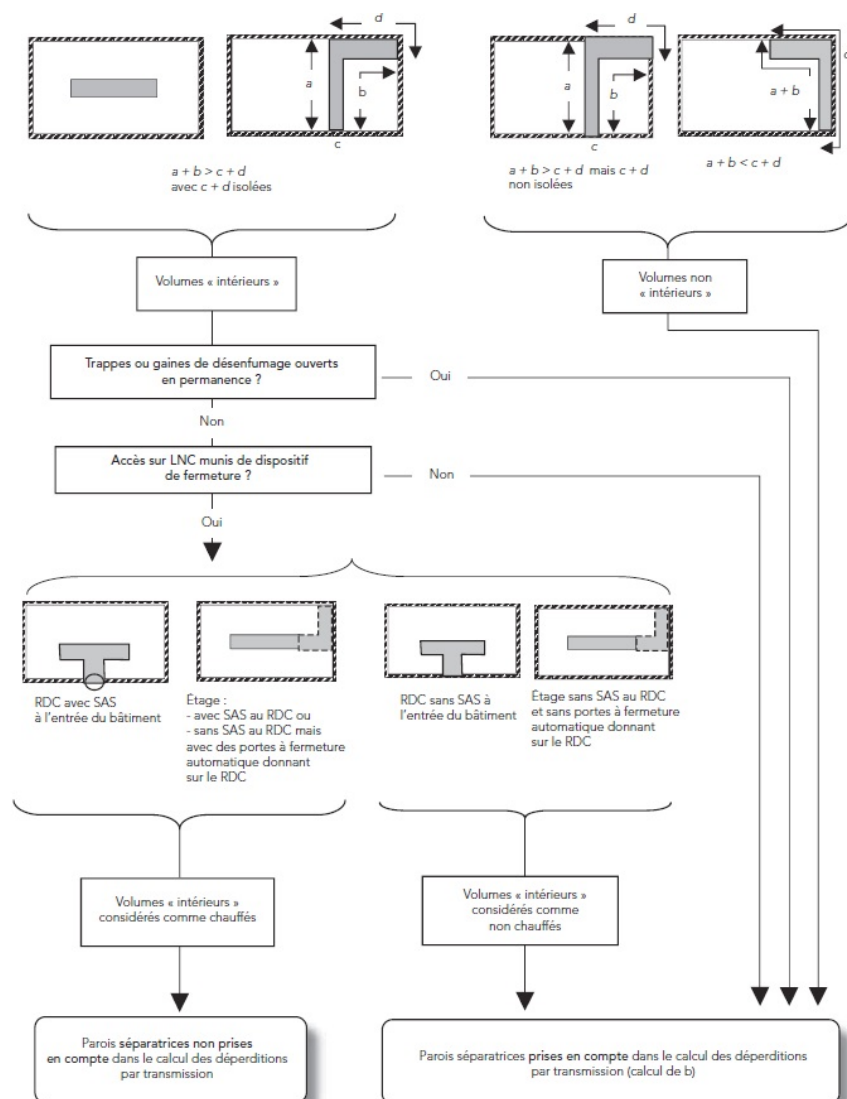
### SOURCE D'ERREUR

Mauvaise saisie des surfaces déperditives.

### POSTES DE BESOIN / CONSOMMATION IMPACTES



### METHODOLOGIE DE RESOLUTION



En fonction des configurations du bâtiment étudié, les parois séparatrices entre locaux non chauffés et locaux chauffés adjacents peuvent être considérées ou non comme parois déperditives au sens de la RT2012.

L'illustration présentée ci-contre récapitule les cas de figure rencontrés et le résultat en termes de parois déperditives à considérer dans le calcul thermique.

Cette vérification est à faire pour chaque étage.

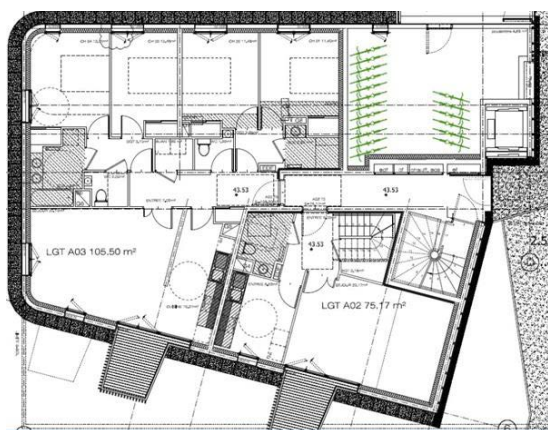
Figure 4 : Prise en compte des volumes intérieurs

## EXEMPLE | Bâtiment collectif de 2 niveaux

Pour ce projet, les gaines de désenfumage ne sont pas ouvertes en permanence et les portes de la circulation donnant sur l'escalier sont munies d'un ferme-porte automatique. On suppose de plus que l'isolation des parois entre locaux non chauffés et l'extérieur est équivalente à celle des parois séparant les logements de l'extérieur.

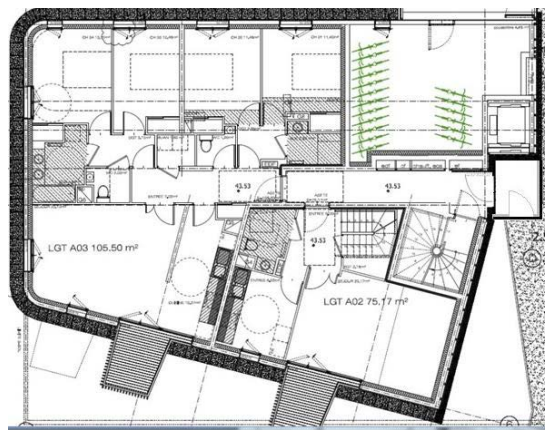
### CAS N°1

#### Plan de RDC



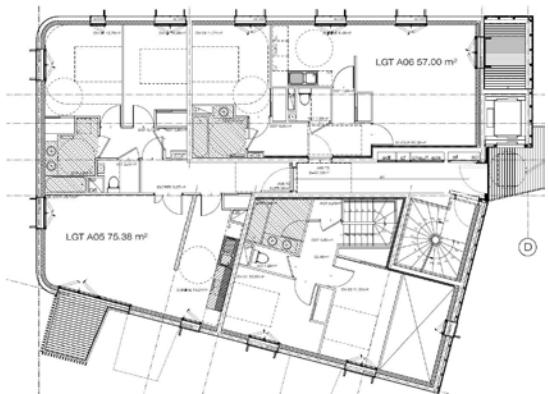
### CAS N°2

#### Plan de RDC



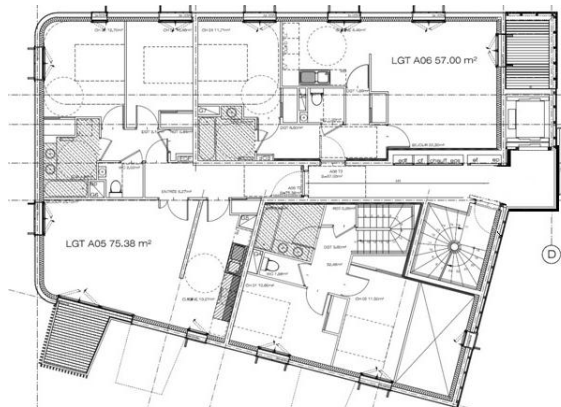
#### Plan d'étage

(porte donnant sur l'extérieur, accès par passerelle)



#### Plan d'étage

(accès par ascenseur ou escalier)



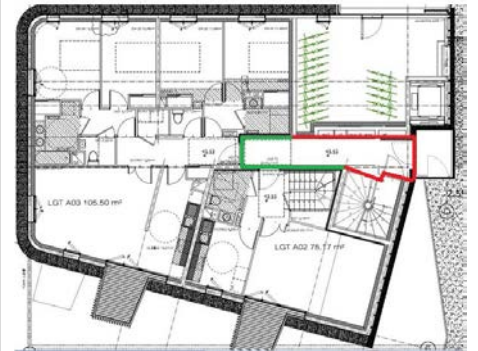
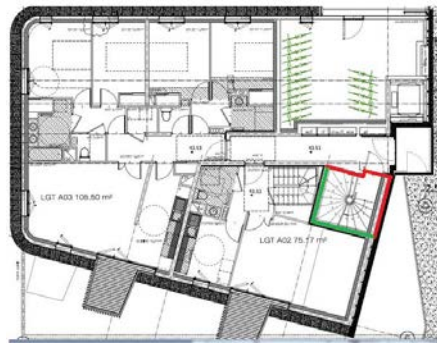
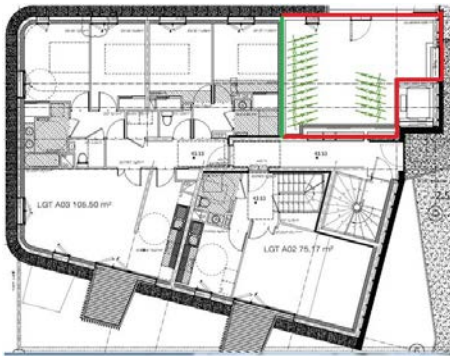
**QUESTION | Quelles surfaces déperditives en RdC et en R+1 sont à prendre en compte dans le calcul RT 2012 ?**

**CAS N°1 : Pas de sas**

**RDC : LOCAL VELO**

**RDC : ESCALIER**

**RDC : CIRCULATION**



Linéaire entre logements et local non chauffé (en vert) >  
linéaire entre local non chauffé et extérieur ou autres locaux non chauffés (en rouge) ?  
NON

Paroi circulation/escaliers et extérieur ou locaux non chauffés isolé ?  
NON

Présence de trappes ou gaines de désenfumage ouvertes en permanence ?  
NON

Accès sur circulation/escaliers doté d'un dispositif de fermeture ?  
NON

Présence d'un SAS à l'entrée du bâtiment ?  
NON

CONCLUSION  
Paroi séparatrice entre logement et local  
vélo prise en compte comme surface  
déperditive avec un coefficient b

CONCLUSION  
Paroi séparatrice entre logement et local  
vélo prise en compte comme surface  
déperditive avec un coefficient b

CONCLUSION  
Paroi séparatrice entre logement et local  
vélo prise en compte comme surface  
déperditive avec un coefficient b

CARACTERISTIQUES DU LOCAL  
Volume non intérieur

CARACTERISTIQUES DU LOCAL  
Volume non intérieur

CARACTERISTIQUES DU LOCAL  
Volume non intérieur

**QUESTION | Quelles surfaces déperditives en RdC et en R+1 sont à prendre en compte dans le calcul RT 2012 ?**

**CAS N°1 : Pas de sas**

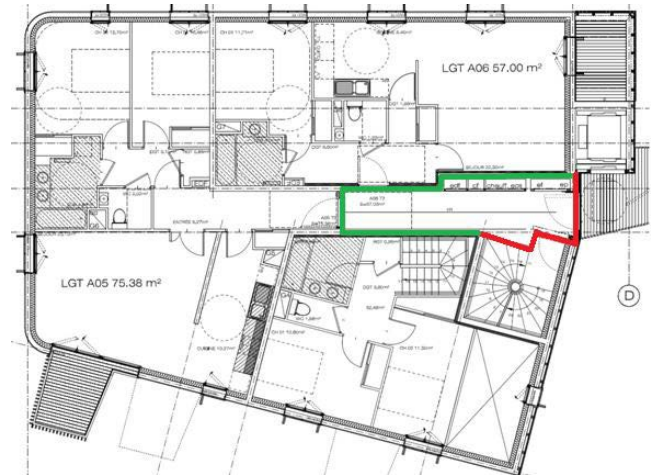
**ÉTAGE : ESCALIER**



Linéaire entre logements et local non chauffé (en vert) > linéaire entre local non chauffé et extérieur ou autres locaux non chauffés (en rouge) ?  
NON

Paroi circulation/escaliers et extérieur ou locaux non chauffés isolé ?  
NON

**ÉTAGE : CIRCULATION**



Linéaire entre logements et local non chauffé (en vert) > linéaire entre local non chauffé et extérieur ou autres locaux non chauffés (en rouge) ?  
OUI

Paroi circulation/escaliers et extérieur ou locaux non chauffés isolé ?  
OUI

Présence de trappes ou gaines de désenfumage ouvertes en permanence ?  
NON

Accès sur local non chauffé doté d'un dispositif de fermeture automatique ?  
NON

Accès sur local non chauffé doté d'un dispositif de fermeture automatique ?  
OUI

Présence d'un SAS à l'entrée du bâtiment ?  
NON

CONCLUSION  
Paroi séparatrice entre logement et escalier prise en compte comme surface déperditive avec un coefficient b

CONCLUSION  
Paroi séparatrice entre logement et circulation prise en compte comme surface déperditive avec un coefficient b

CARACTERISTIQUES DU LOCAL  
Volume non intérieur

CARACTERISTIQUES DU LOCAL  
Volume intérieur considéré comme chauffé



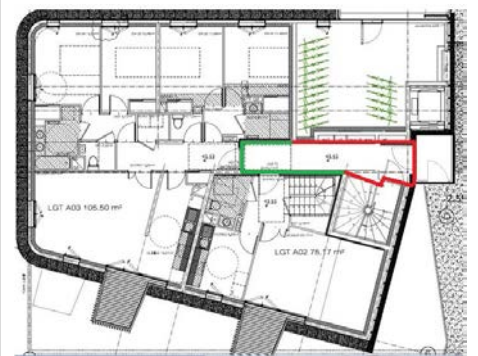
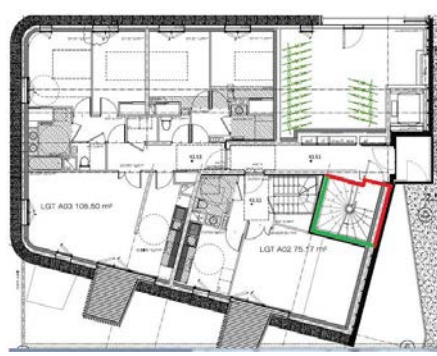
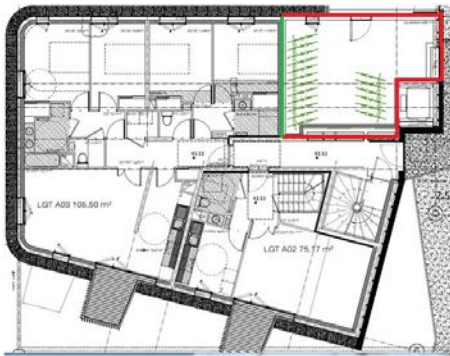
**QUESTION** | Quelles surfaces déperditives en RdC et en R+1 sont à prendre en compte dans le calcul RT 2012 ?

**CAS N°2 : Présence de sas**

**RDC : LOCAL VELO**

**RDC : ESCALIER**

**RDC : CIRCULATION**



Linéaire entre logements et local non chauffé (en vert) >  
linéaire entre local non chauffé et extérieur ou autres locaux non chauffés (en rouge) ?  
NON

Paroi circulation/escaliers et extérieur ou locaux non chauffés isolé ?  
NON

Présence de trappes ou gaines de désenfumage ouvertes en permanence ?  
NON

Accès sur circulation/escaliers doté d'un dispositif de fermeture ?  
NON

Présence d'un SAS à l'entrée du bâtiment ?  
NON

CONCLUSION  
Paroi séparatrice entre logement et local  
vélo prise en compte comme surface  
déperditive avec un coefficient b

CONCLUSION  
Paroi séparatrice entre logement et  
escalier prise en compte comme surface  
déperditive avec un coefficient b

CONCLUSION  
Paroi séparatrice entre logement et  
circulation prise en compte comme  
surface déperditive avec un coefficient b

CARACTERISTIQUES DU LOCAL  
Volume non intérieur

CARACTERISTIQUES DU LOCAL  
Volume non intérieur

CARACTERISTIQUES DU LOCAL  
Volume non intérieur

**QUESTION | Quelles surfaces déperditives en RdC et en R+1 sont à prendre en compte dans le calcul RT 2012 ?**

**CAS N°2 : Présence de sas**

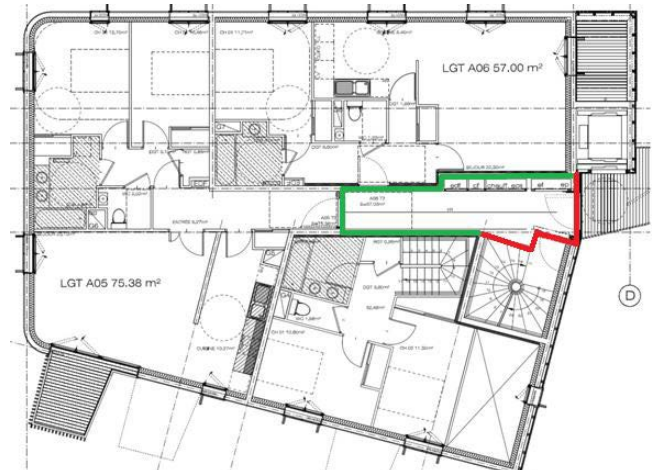
**ÉTAGE : ESCALIER**



Linéaire entre logements et local non chauffé (en vert) > linéaire entre local non chauffé et extérieur ou autres locaux non chauffés (en rouge) ?  
NON

Paroi circulation/escaliers et extérieur ou locaux non chauffés isolé ?  
NON

**ÉTAGE : CIRCULATION**



Linéaire entre logements et local non chauffé (en vert) > linéaire entre local non chauffé et extérieur ou autres locaux non chauffés (en rouge) ?  
OUI

Paroi circulation/escaliers et extérieur ou locaux non chauffés isolé ?  
OUI

Présence de trappes ou gaines de désenfumage ouvertes en permanence ?  
NON

Accès sur local non chauffé doté d'un dispositif de fermeture automatique ?  
NON

Accès sur local non chauffé doté d'un dispositif de fermeture automatique ?  
OUI

Présence d'un SAS à l'entrée du bâtiment ?  
NON

Présence d'un SAS à l'entrée du bâtiment ?  
OUI

CONCLUSION  
Paroi séparatrice entre logement et escalier prise en compte comme surface déperditve avec un coefficient b

CONCLUSION  
Paroi séparatrice entre logement et circulation non prise en compte comme surface déperditve avec un coefficient b

CARACTERISTIQUES DU LOCAL  
Volume non intérieur

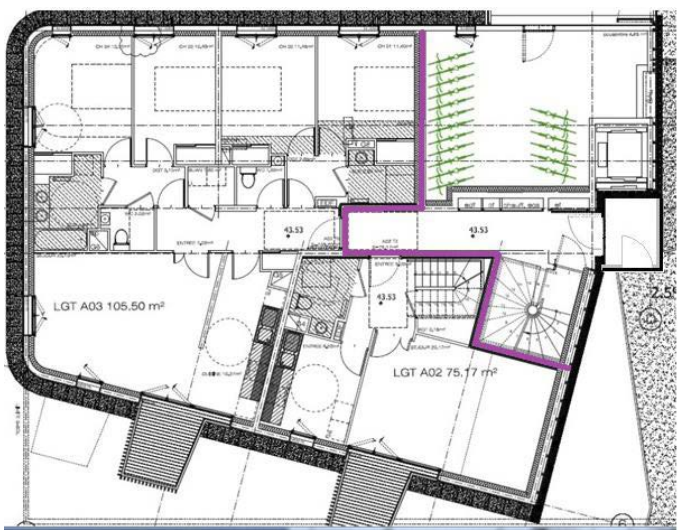
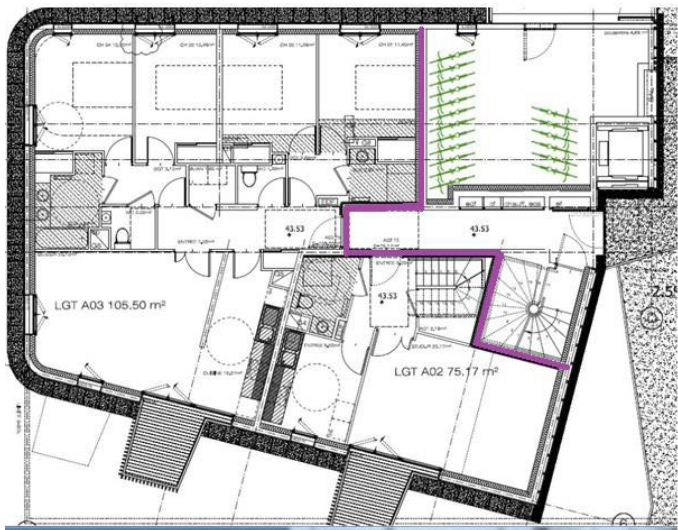
CARACTERISTIQUES DU LOCAL  
Volume intérieur considéré chauffé

CONCLUSION | Finalement, les parois déperditives prises en compte dans le calcul RT 2012 sont :

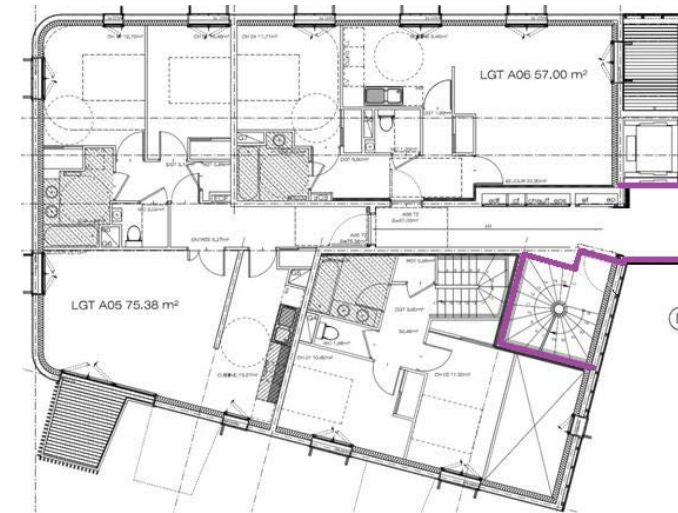
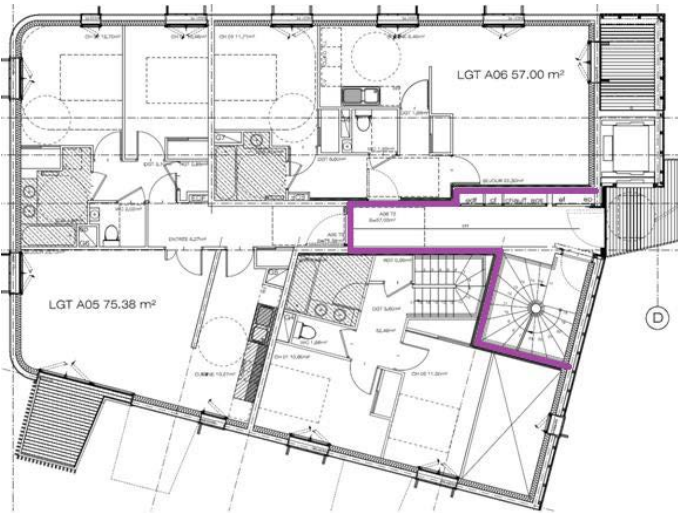
CAS N°1

CAS N°2

RDC



ÉTAGE





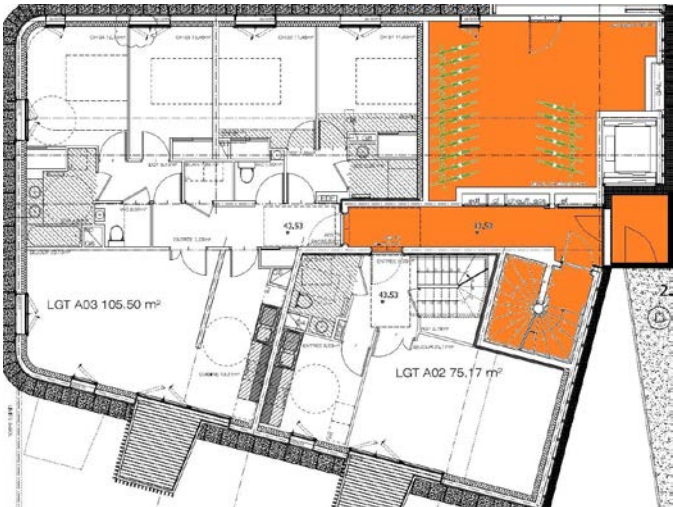
CONCLUSION | De même les caractéristiques des locaux sont :

VOLUME NON INTERIEUR VOLUME INTERIEUR CONSIDERE NON CHAUFFE VOLUMEINTERIEUR CONSIDERE CHAUFFE

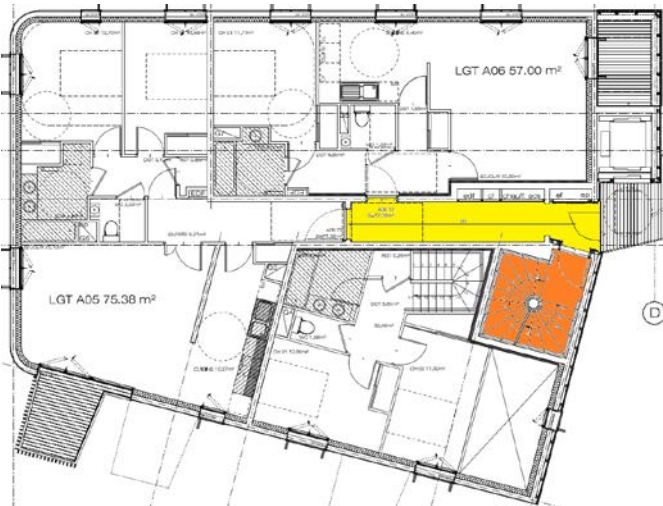
CAS N°1 : Pas de sas

CAS N°2 : Présence d'un sas

RDC



ÉTAGE



POUR ALLER PLUS LOIN

Se reporter au §1.5.3 des règles Th-U fascicule 1